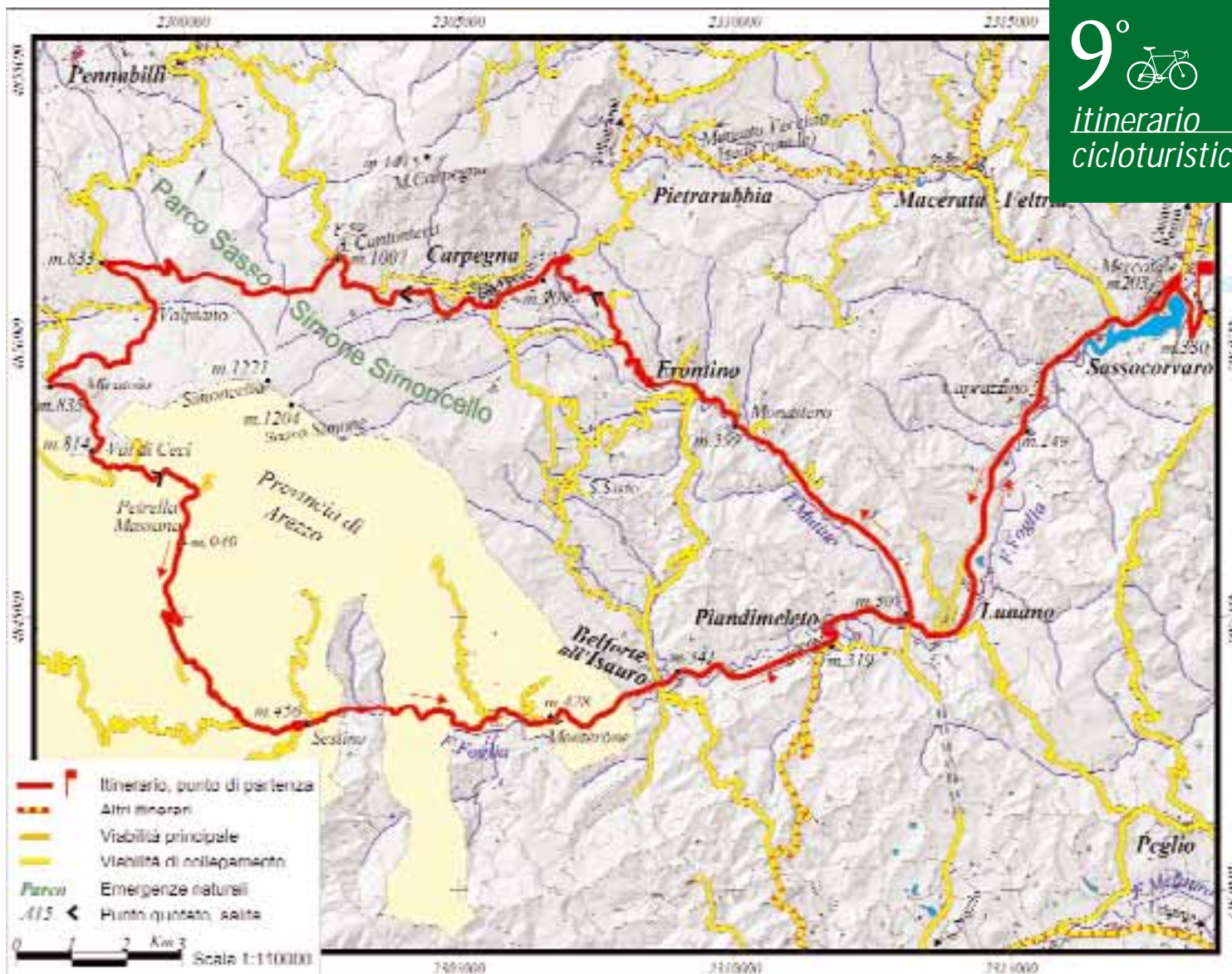
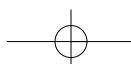


9°
itinerario
cicloturistico




- **Partenza:** Sassocorvaro: partenza da piazza Garibaldi. La piazza si trova davanti la Rocca Ubaldinesca che offre un valido punto di riferimento. Siamo nel centro storico, facile ogni approvvigionamento per i cicloturisti.
- Km. 0 Dalla piazza si imbecca via San Francesco [↑ 330] e si passa di fianco al municipio. Allo stop, posto a 50 m. dalla partenza si gira a dx. Si scende verso Mercatale [↑ 203].
- Km. 1,2 Abitato di Mercatale. 600 m. più avanti, alla rotonda, si gira a sx direzione Carpegna, Belforte all'Isauro.
- Km. 3,4 Al bivio si prosegue direzione Piandimeleto, Lunano.
- Km. 9,1 Si prosegue direzione Lunano, Belforte all'Isauro. Dopo 100 m. inizia l'abitato di Lunano.
- Km. 10,3 Al trivio (indicazione Lunano a dx e Urbania a sx) si prosegue dritto.
- Km. 11,3 Al bivio si gira a dx direzione Carpegna, Frontino. Immediatamente dopo ne segue un altro, dove si gira ancora a dx direzione Carpegna, Frontino.
- Km. 11,4 Allo stop, si gira a dx. Si prosegue verso Carpegna. La strada procede per alcuni km. in falsopiano, dopodiché inizia la salita vera e propria che conduce al paese di Carpegna.
- Km. 17,8 Si prosegue direzione Carpegna.
- Km. 18,3 Si entra nel Parco Regionale del Sasso Simone e Simoncello.
- Km. 22,4 Al bivio si gira a sx direzione Carpegna.
- Km. 22,5 Abitato di Carpegna [↑ 709]. Al bivio si prosegue dritto verso il "Passo Cantoniera". Possibile deviazione a dx per Carpegna per il centro storico.
- Km. 24,1 Al bivio si prosegue direzione Pennabilli. 500 m. più avanti si prosegue direzione Passo della Cantoniera.
- Km. 28,2 Passo della Cantoniera, termina la salita [↑ 1007]. Al valico c'è un bivio: si gira a sx per Valpiano, Miratoio, Sestino. Sulla sx il Sasso Simone.
- Km. 33,5 Allo stop si gira a sx direzione Sestino, Miratoio.
- Km. 38 Bivio senza segnaletica: si gira a sx. Dopo il bivio inizia l'abitato di Miratoio [↑ 835].
- Km. 40,5 Abitato di Val di Ceci di Sopra. Superato il paese inizia una salita lunga circa 3 km. Superato il valico [↑ 949] si riprende a scendere. Attenzione! Strada stretta, con curve pericolose e pendenze accentuate.
- Km. 48,5 Allo stop termina la discesa. Si gira a sx per Sestino, Pesaro. Dopo 700 m. inizia l'abitato di Sestino.
- Km. 50,1 Si prosegue per Pesaro, Monterone. Nei km. successivi si tiene direzione Pesaro.
- Km. 54,6 Abitato di Monterone [↑ 428]. 2,2 km. più avanti inizia l'abitato di Belforte all'Isauro.
- Km. 59,4 Abitato di Piandimeleto [↑ 319]. 50 m. dopo il semaforo si prosegue direzione Sant'Angelo in Vado. 1,4 km. più avanti si prosegue direzione Carpegna, Mercatale.
- Km. 61,3 Si prosegue direzione Lunano. Dopo 1,3 km. inizia l'abitato di Lunano.
- Km. 62,9 Al bivio si prosegue direzione Mercatale, Lunano.
- Km. 70,8 Abitato di Mercatale. Si prosegue direzione Pesaro. 600 m. più avanti si prosegue direzione Sassocorvaro.
- Km. 72,2 Al bivio si gira a dx direzione Sassocorvaro. Dopo 1,5 km. inizia l'abitato di Sassocorvaro.
- Km. 74 Si giunge in Piazza Garibaldi.

● emergenza storica ● emergenza naturalistica ● incrocio con possibilità di errore ● tratto pericoloso per la presenza di traffico ↑ = altitudine s.l.m. espressa in metri



Provincia di Pesaro e Urbino



TURISMO
Pesaro Urbino





6°
 itinerario
 cicloturistico
 Il Parco
 e i suoi sassi
 SASSOCORVARO
 PARCO REGIONALE
 DEL SASSO SIMONE E SIMONCELLO
 CARPEGNA
 BELFORTE ALL'ISAURO

www.turismo.pesarourbino.it
info@turismo.pesarourbino.it

800-563800
 Numero Verde

L'itinerario proposto permette di pedalare nel cuore del Parco Naturale del Sasso Simone e Simoncello, in un territorio silenzioso e incantevole. L'unicità del paesaggio, con i suoi due giganteschi sassi, caratterizza questo tour. Percorso difficoltoso, si raggiungono i 1000 metri.

Come raggiungere Sassocorvaro:
 Dalla costa: autostrada A14 uscita Pesaro • Indicazioni
 Urbino (S.P. 423) • Ca Gallo • Mercatale
 Dall'entroterra: S.S. 73 bis a Sant'Angelo in Vado •
 Piandimeleto • Mercatale

6°

itinerario
cicloturistico

Bici consigliata:
330 (start), 1007 (max)
Quote:
Sassocorvaro, piazza Garibaldi

Punto di partenza e di arrivo:
Sassocorvaro, piazza Garibaldi

Lunghezza complessiva:
corsa o trekking bike
km. 74
Tempo di percorrenza:
5 h / 5:30 h
Dislivello totale:
m. 1195

Livello di difficoltà:
●●●●●
Tipo di strada:
asfalto
Per chi:
ciclisti allenati

In copertina: Il Parco Regionale del Sasso Simone e Simoncello
 1. Carpegna, Il Palazzo dei Principi
 2. Sassocorvaro, la corte interna della Rocca Ubaldinesca
 3. Belforte all'Isauro, suggestivo scorcio del borgo



indicazioni turistiche

Sassocorvaro ↑ 330 → 60

Domina da un colle la Valle del Foglia, specchiandosi nel bacino artificiale del lago di Mercatale. La cittadina si distende sul fianco della collina dal quale è possibile ammirare lo splendido panorama del Montefeltro. Notevole è la Rocca Ubaldinesca del XV secolo, opera di Francesco di Giorgio Martini, al cui interno si trovano un teatro - di ridotte dimensioni - perfettamente conservato e una pinacoteca. La Rocca è stata utilizzata durante la seconda guerra mondiale come deposito segreto per le più importanti opere d'arte italiane, al fine di evitarne la razzia da parte dei tedeschi in ritirata. Da alcuni anni, per ricordare questo evento, viene organizzata l'iniziativa "L'Arca dell'Arte", che premia i salvatori contemporanei delle più importanti opere dell'umanità che altrimenti andrebbero perdute. Degno di nota è il Palazzo Battelli del sec. XVIII. Informazioni: Municipio, tel. 0722 76133; Pro Loco, tel. 0722 76873; Rocca Ubaldinesca, tel. 0722 76177.

Parco Regionale del Sasso Simone e Simoncello

Il parco è stato istituito nel 1994 con legge regionale. La sua superficie totale è di 4.847 ettari. I comuni rappresentativi del parco sono: Carpegna, Pennabilli, Frontino, Piandimeleto, Montecopiolo e Pietrarubbia. Il parco è attrezzato con numerose aree di sosta, da cui si può partire per escursioni all'interno dell'area protetta; inoltre è possibile visitare il Museo Naturalistico, con annesso Centro Visite, meta di scolaresche e amanti della natura. I due "sassi", il Simone (↑ 1204) e il Simoncello (↑ 1221) caratterizzano con le loro forme possenti e squadrate l'intero parco. Notevole è la presenza di animali selvatici, quali la volpe, la lepre, il capriolo e il daino, il cinghiale, il falco pellegrino e il lupo appenninico. Informazioni: Ente Parco, tel. 0722 770073; Centro Visite del Parco, tel. 0722 75350.

↑ = altitudine s.l.m. espressa in metri
 → = distanza da Pesaro espressa in chilometri

Carpegna ↑ 751 → 65

Carpegna è una conosciuta località montana sulle pendici del monte omonimo. La presenza di numerosi sentieri la rende meta privilegiata per gli amanti delle escursioni a piedi, in mountain bike e a cavallo. Al centro dell'abitato sorge il pregevole Palazzo dei Principi del 1675, voluto dal Cardinale Gaspare di Carpegna. Fra gli edifici religiosi va ricordata la chiesa di San Sisto con la pregevole cripta romanica. È un rinomato centro turistico estivo e invernale. Informazioni: Comunità Montana del Montefeltro, tel. 0722 770073.

Belforte all'Isauro ↑ 344 → 60

Cittadina dell'alta valle del Foglia, al confine con la Toscana, è adagiata su un lungo sperone di roccia tra il greto dei torrenti Isauro e Fossato. All'ingresso del paese si incontra la chiesa parrocchiale di San Lorenzo che conserva una tela di scuola barocca e un crocifisso ritenuto miracoloso. Interessante anche l'antico castello articolato su tre piani. Informazioni: Municipio, tel. 0722 721101.

profilo altimetrico

